

# Gemeinde Salzhausen

<b>Vorlage</b>	<b>Vorlage-Nr:</b> GD/17/342		
Aktenzeichen: Federführend: Fachbereich Bauen	Datum: 27.02.2017 Verfasser: Andreas Ristau Sachbearbeiter Ristau		
<b>Ackenhusenhaus Vorstellung des geplanten Geräteschuppens und der geplanten Außenanlagen</b>			
Beratungsfolge:			
Status	Datum	Gremium	Zuständigkeit
Öffentlich	08.03.2017	Planungs- und Hochbauausschuss	Vorberatung
Nichtöffentlich	16.03.2017	Verwaltungsausschuss	Entscheidung

## Sachverhalt:

Der Baufortschritt der Sanierung des Ackenhusenhauses (Bahnhofstraße 4) entspricht dem Bauzeitenplan. Die Mieträume werden termingerecht übergeben.

Für die Mietflächen sind jedoch noch Abstellräume zu schaffen. Die Abstellräume sollen in einem neuen Gartenhaus in dem auch die Mülltonnen, Fahrräder und ein Geräteraum untergebracht sind, geschaffen werden. Das neue Gerätehaus ist an der nordwestlichen Grundstücksgrenzen geplant und vom Parkplatz aus zugänglich.

In diesem Zusammenhang wurden auch die weiteren Außenanlagen überplant. Zur Optimierung der Flächen wurden die Stellplätze neu angeordnet. Die Entwässerung der Stellplätze erfolgt über die im Randbereich angeordneten Sickermulden.

Die vorhandene Remise an der südwestlichen Grundstücksgrenze zur Bahnhofstraße war baufällig und ist im Rahmen der Neugestaltung der Außenanlagen abgerissen worden. Durch den Abriss der Remise konnte die vorhandene Gartenmauer zur Bahnhofstraße nicht erhalten werden.

In Abhängigkeit des Submissionsergebnisses für die Außenanlagen ( wieviel Restbudget steht zur Verfügung?) werden Vorschläge für die Einfriedung des Grundstückes an der Bahnhofstraße erarbeitet und im Verwaltungsausschuss zur Entscheidung vorgestellt.

## Finanzielle Auswirkungen:

Die Haushaltsmittel sind im Haushaltsplan 2016/2017 in ausreichender Höhe eingeplant.

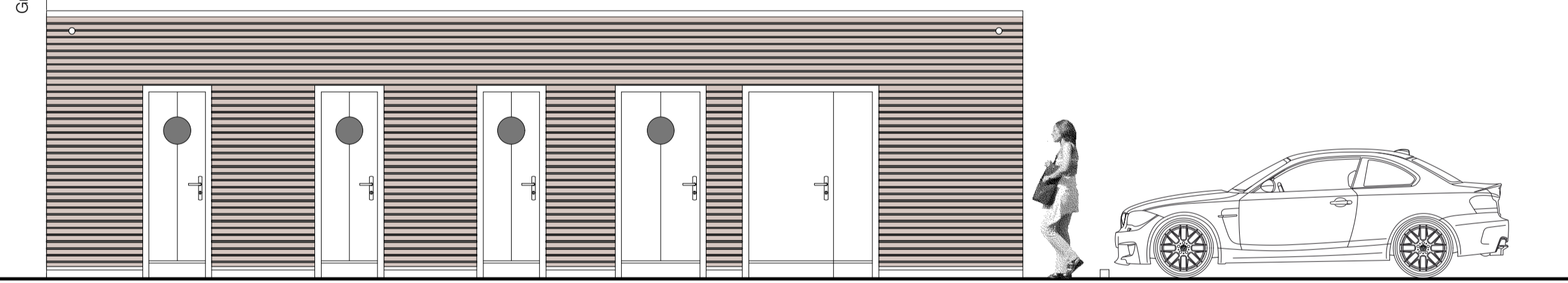
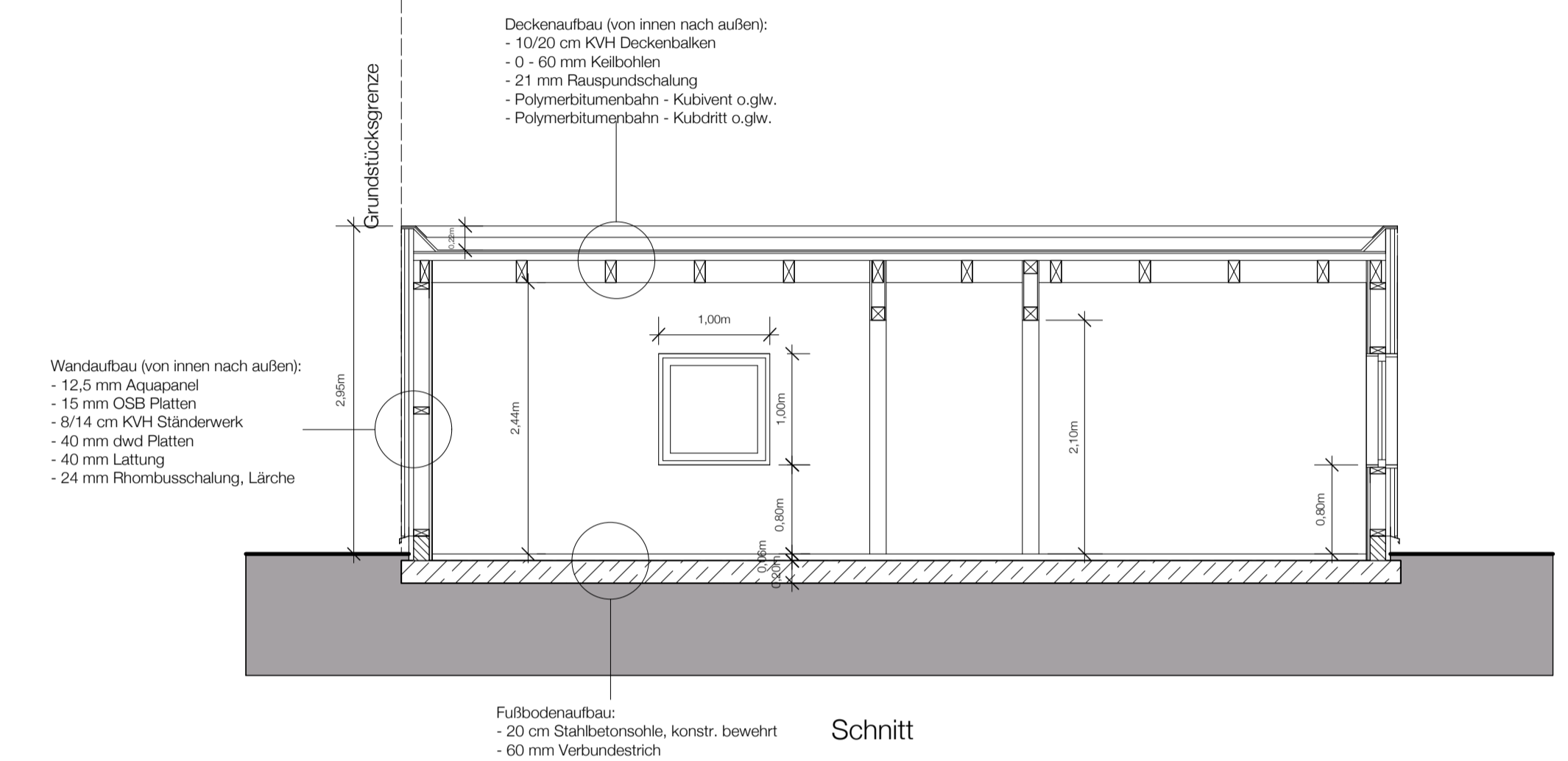
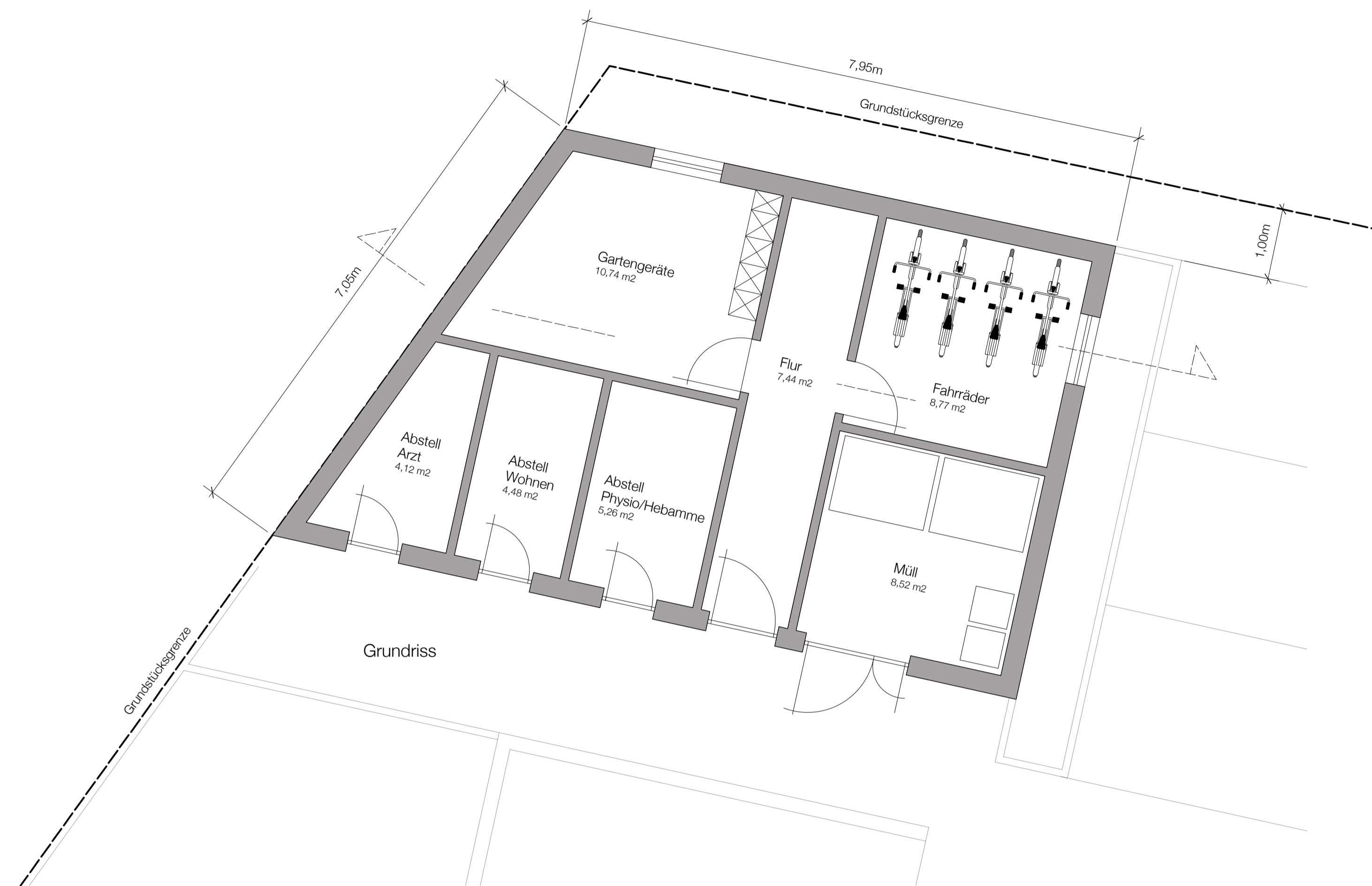
## Beschlussvorschlag:

Den Ausführungsvorschlägen wird zugestimmt.

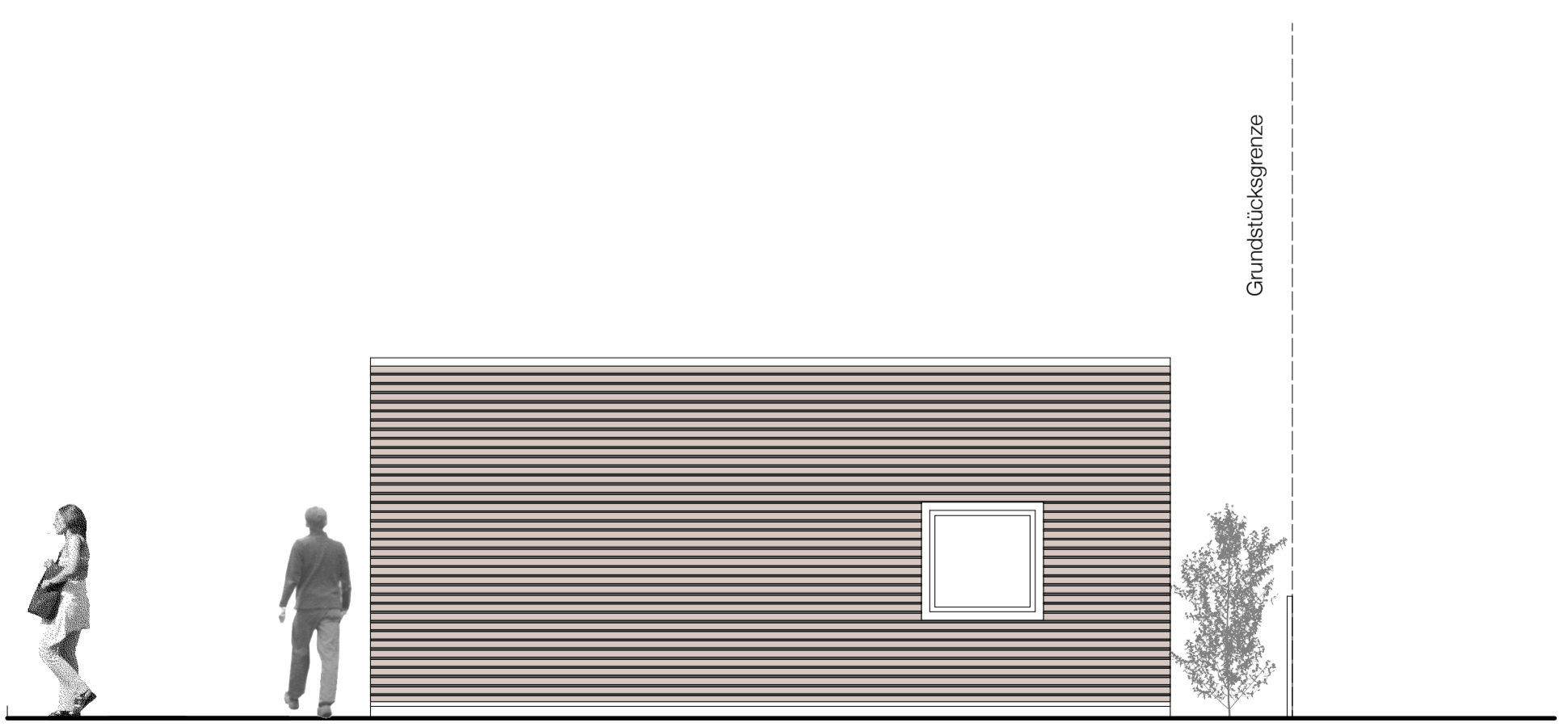
## Anlagen:

Entwurf Gartenhaus

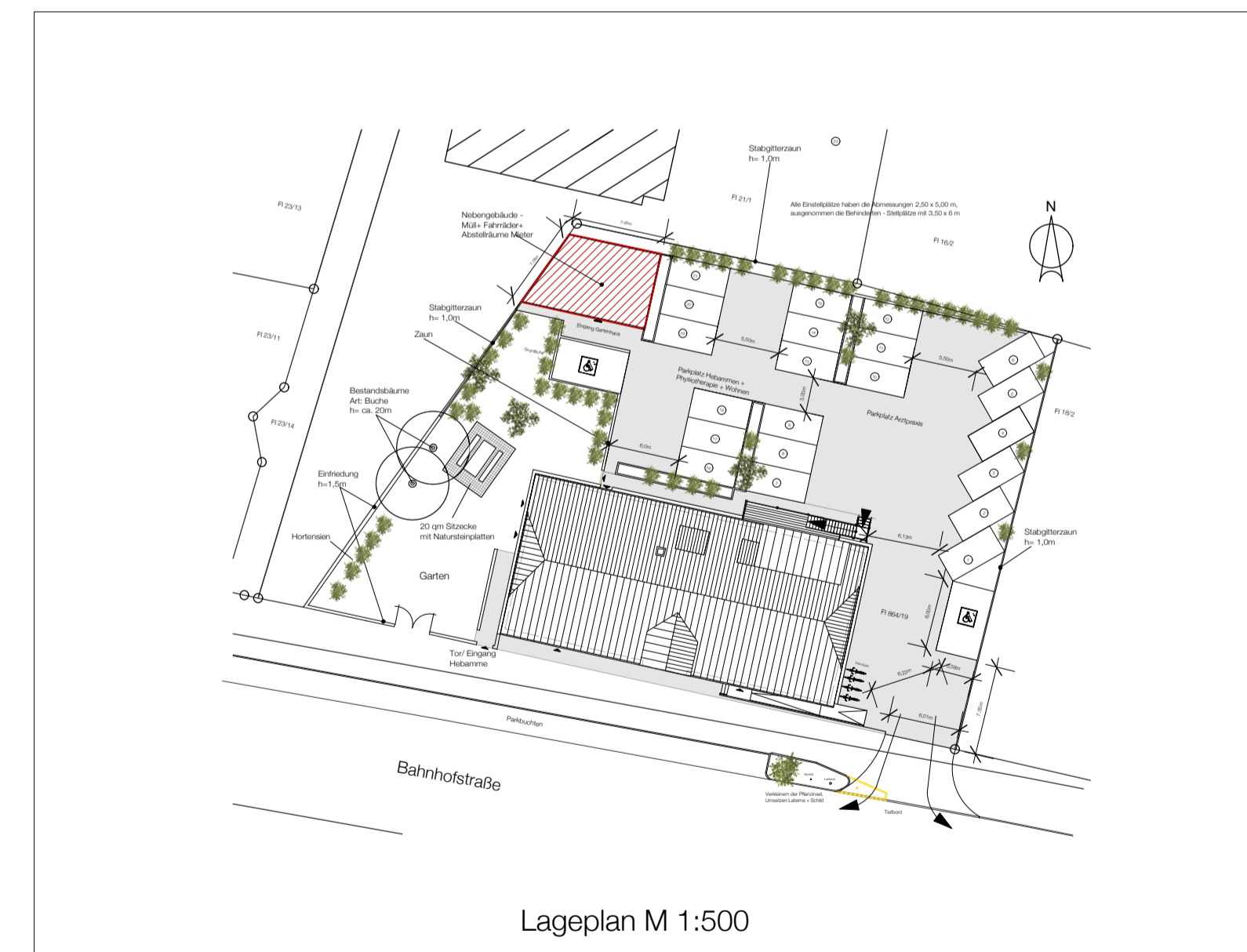
Entwurf Außenanlagen



Ansicht Süd



Ansicht Ost



Lageplan M 1:500

Sanierung und Umbau Alte Bäckerei in Arztpraxis, Hebammen- und Physiotherapiepraxis mit Einliegerwohnung	Bauherr: Gemeinde Salzhausen Rathausplatz 1 21376 Salzhausen	Außen- anlagen/ Gartenhaus	Lageplan	Index:	Planung: HENSCHKE SCHULZE REIMERS ARCHITEKTEN Auf der Altstadt 28 21335 Lüneburg Tel. 04131-2213402 info@hsr-architekten.de
		M 1:50	22.11.2016	gs	

